

トンネル作業用架台

手動で組立及び収納が行える軌陸ダンプ搭載型トンネル内点検・作業用架台

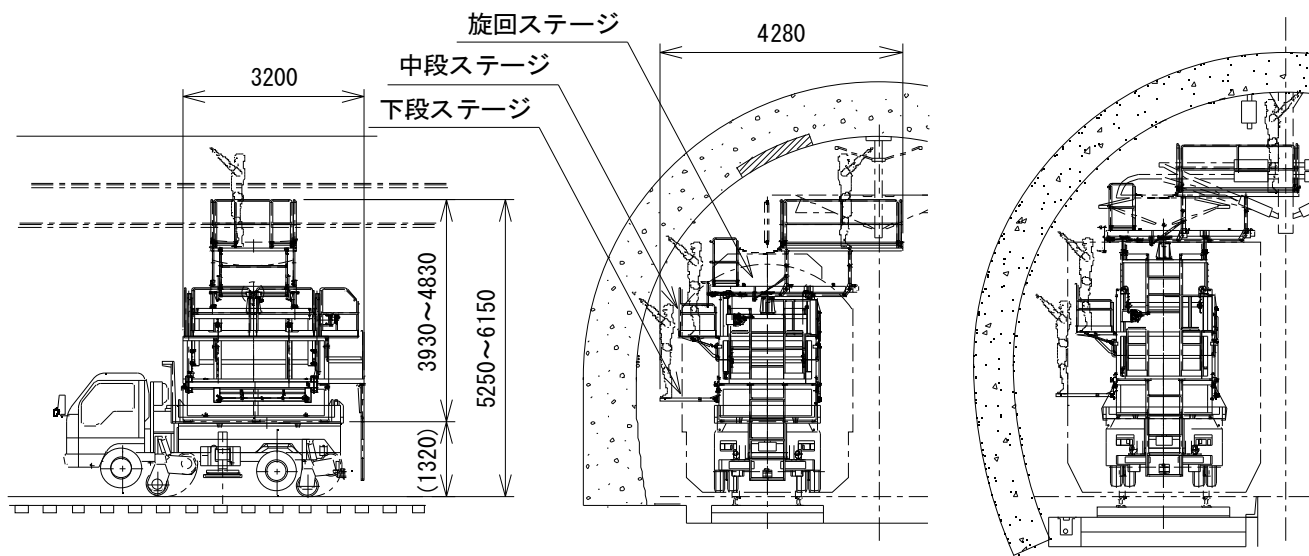


- 作業台の上下は手動ウインチ式，サイド歩廊・手摺は可倒式と差込式で動力は一切使用なし
- 組立・収納の所要時間は約 10 分
- 同時に 6 名(上部 2 名，左右各 2 名)が作業可能
- 最上部作業台は左右 90° 旋回式でトンネル中心まで作業が可能



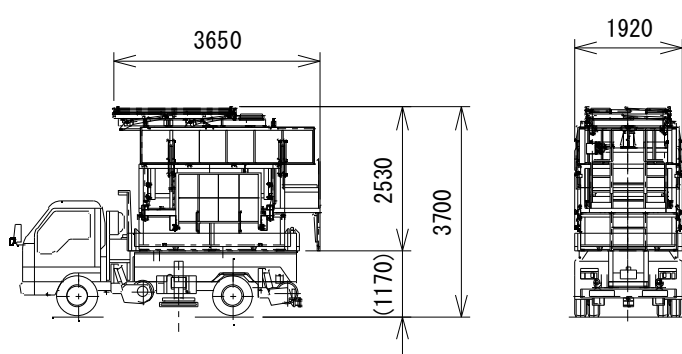
- 旋回ステージ及びサブ架台を取り外せば，単線・地下鉄トンネルでも使用可能
- 工具等積載スペースとして 400 (W) × 600 (L) × 500 (H) まで使用可能
- 格納状態で一般道路走行可能

トンネル作業用架台

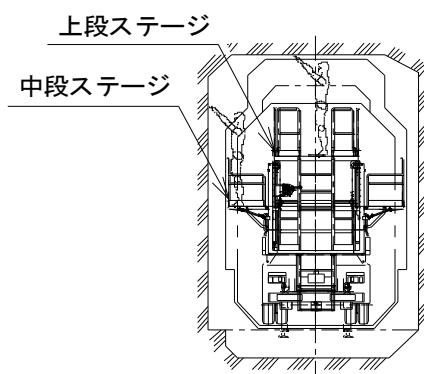


在来線トンネル作業時

新幹線トンネル作業時



格納時 (一般道路走行可能)



地下鉄トンネル作業時

※軌陸ダンプの車種により高さ寸法は若干変化します。

主要諸元

最大積載量	回転ステージ	150kg	中段ステージ	150kg
	上段ステージ	150kg	下段ステージ	150kg
寸法	格納時	全長 3,650mm	作業時	全長 3,200mm
		全幅 1,920mm		全幅 4,280mm
		全高 2,530mm		全高 4,830mm
	上下ストローク	900mm (スライド固定ピンによる 100mm ピッチ高さ固定)		
重量	回転ステージ	310kg		
	架台 (上下スライド・中段ステージ含む)	855kg		
	サブ架台 (下段ステージ含む)	305kg		
	総重量	1,470kg		
適応軌陸ダンプ	最大積載量 1600kg 以上・車幅 1920mm 以上・荷台内寸法 2580(H) × 1710(W) 以上			

 **中部エンジニアリング**
株式会社

〒380-0942 長野県長野市小柴見 371-6
TEL: 026-229-5055 FAX: 026-229-5030
<http://www.c-eng.jp> E-mail: info@c-eng.jp